

# SEGUNDA GUERRA MUNDIAL

## ANTECEDENTES E O CONFLITO



# I. Os antecedentes

- ❖ Desobediência alemã ao Tratado de Versalhes;
- ❖ Política de apaziguamento (Inglaterra e França);
- ❖ Conferência de Munique (1938);
- ❖ Pacto Germano-Soviético (1939)
- ❖ Imperialismo japonês na Ásia;
- ❖ Impotência da Liga das Nações;

# 1939: INVASÃO ALEMÃ À POLÔNIA

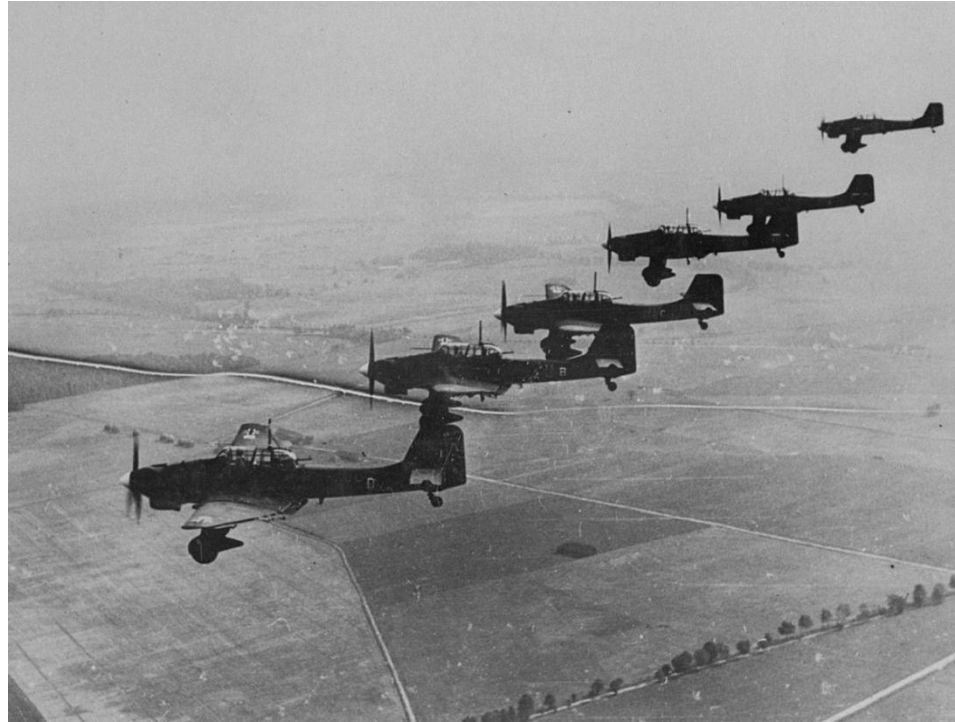


Ao meio-dia de 31 de agosto de 1939, apesar das ameaças de intervenção britânica e francesa, o líder nazista Adolf Hitler assinou uma ordem para atacar a Polônia, e as forças alemãs se deslocaram para a fronteira. Naquela noite, as tropas da SS nazista, vestindo uniformes poloneses, fizeram uma invasão falsa da Alemanha, danificando várias pequenas instalações no lado alemão da fronteira. Eles também deixaram para trás alguns prisioneiros alemães mortos em uniformes poloneses para servir como mais uma prova do suposto ataque polonês, que os propagandistas nazistas apontaram como um ato imperdoável de agressão.

## 2. A guerra

- ❖ **Eixo Roma-Berlim-Tóquio:** Alemanha , Itália e Japão;
- ❖ **Aliados:** França e Inglaterra (posteriormente se integram os EUA e URSS);
- ❖ **Sequência de invasões alemãs(1939-1940):**  
Polônia, Dinamarca, Noruega, Bélgica, Holanda, Luxemburgo e França.

# BLITZKRIEG



O Blitzkrieg ou guerra-relâmpago é uma tática militar em nível operacional que consiste em utilizar forças móveis em ataques rápidos e de surpresa, com o intuito de evitar que as forças inimigas tenham tempo de organizar a defesa. Seus três elementos essenciais são o efeito-surpresa, a rapidez da manobra e a brutalidade do ataque, e seus objetivos principais são a desmoralização do inimigo e a desorganização de suas forças (paralisando seus centros de controle). O arquiteto desta tática militar teria sido o general alemão Erich von Manstein. A "guerra-relâmpago" permitiu também à Alemanha dominar quase toda Europa.

# O ataque alemão à França

- ✓ A França tentou impedir a invasão alemã formando trincheiras;
- ✓ A Alemanha usou o elemento surpresa e invadiu a França pela Bélgica e por Luxemburgo;
- ✓ Em junho de 1940, Paris foi conquistada pelos alemães.;
- ✓ A França se rendeu e foi dividida em dois territórios;

## CHARLES DE GAULLE



Nacionalista fervoroso, de Gaulle não aceitou essa rendição da França para a Alemanha. Ele fugiu para a Inglaterra, onde liderou o movimento França Livre, com o apoio do primeiro-ministro britânico Winston Churchill. De Londres, de Gaulle transmitia mensagens de apoio aos seus compatriotas: "falando com o pleno conhecimento dos fatos, eu peço a vocês que acreditem em mim quando digo que a causa da França não está perdida", discursava. Ele também organizou soldados das colônias francesas para lutar ao lado das tropas aliadas.

# Investida alemã contra a Inglaterra

---

- ❖ Com a rendição francesa Hitler acreditava que a Inglaterra recuaria;
- ❖ Ordenou vários ataques aéreos à ilha;
- ❖ A Real Força Aérea britânica garantiu a defesa do território inglês.





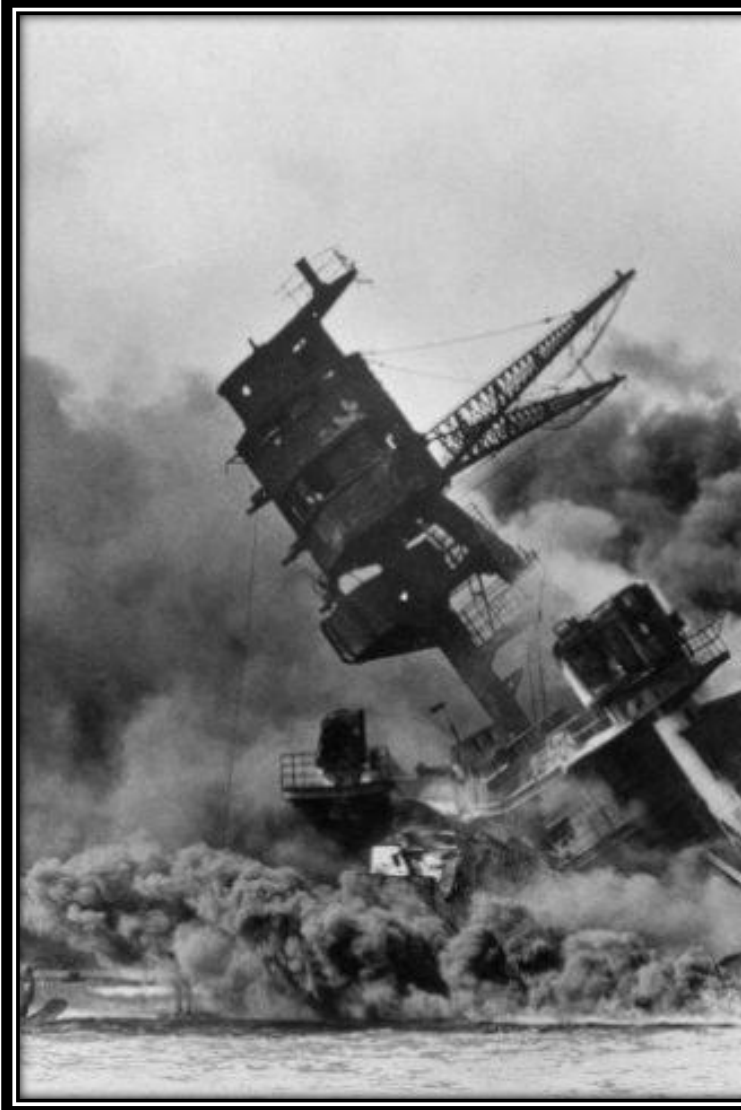
O fracasso alemão na Inglaterra desviou a atenção de Hitler para a URSS.

# O ataque alemão à URSS

- ❖ Quebra do acordo Germano-Soviético e sucessivas invasões do leste europeu;
- ❖ Interesses de Hitler no petróleo e minérios da URSS
- ❖ Operação Barbarossa (1941): 4 milhões de soldados e guerra-relâmpago;
- ❖ Resistência soviética: “terra arrasada”;
- ❖ A URSS se incorpora ao grupo dos Aliados.

# O ataque a Pearl Harbor: os EUA entram na guerra

- ✓ Expansão japonesa no Pacífico com objetivo de buscar matéria-prima para suas indústrias;
- ✓ Algumas invasões japonesas ocorreram sobre áreas de interesse norte-americanos;
- ✓ Os EUA adotaram políticas restritivas aos japoneses que viviam em solo americano, como forma de pressão sobre a potência oriental;
- ✓ A resposta japonesa foi um ataque à base militar americana no Pacífico, em dezembro de 1941.



# Honolulu Star-Bulletin 1st EXTRA

1 PAGE—HONOLULU, TERRITORY OF HAWAII, U. S. A., WEDNESDAY, DECEMBER 7, 1941—10 PAGES

# WAR!

Associated Press by Transpac Telephone  
**SAN FRANCISCO, Dec. 7.—**President Roosevelt announced this morning that Japanese planes had attacked Manila and Pearl Harbor.

# OAHU BOMBED BY JAPANESE PLANES

**SIX KNOWN DEAD, 21 INJURED, AT EMERGENCY HOSPITAL**

## Attack Made On Island's Defense Areas

WASHINGTON, Dec. 7.—(AP)—The Japanese announced today they had struck Oahu in the Hawaiian Islands.

The Japanese attacked Pearl Harbor from the air and set several bombs which set on fire the island of Oahu, a United States base in the Hawaiian Islands.

Oahu was attacked at 7:55 this morning by 18 Japanese planes.

Two bombs hit the island of Oahu, but no plane was seen.

When other bombs of Japanese aircraft struck the island, many of them fell into the water and some were scattered on a city street in Honolulu.

According to an unconfirmed report received at the governor's office, the Japanese planes that attacked Oahu "rained" bombs on the island and set several fires.

It was also reported that the governor's office either on Oahu had been made to think the city had been hit.

**CITY ON ALERT**

Within 15 minutes the city was on alert. As bombs fell on many parts of the city, and in defense areas, the direction of the attack was not clear.

Army and Navy planes were in the air and many of the bombs fell on the city.

Some of the bombs were set on fire and many of the bombs were set on fire.

The city was on alert and many of the bombs were set on fire.

## COVILAND BARRIED ON STREETS

The area was covered with a thick mist of all the streets and highways and the city was in a state of confusion.

Many of the bombs were set on fire and many of the bombs were set on fire.

The city was on alert and many of the bombs were set on fire.

**INVESTIGATION MADE IN ACTION**

Investigation was made in the city and many of the bombs were set on fire.

The city was on alert and many of the bombs were set on fire.

## Hundreds See City Bombed

Many of the bombs were set on fire and many of the bombs were set on fire.

The city was on alert and many of the bombs were set on fire.

**Schools Closed**

All schools in the city were closed.

The city was on alert and many of the bombs were set on fire.

## Names of Dead and Injured

The names of the dead and injured are listed below.

The city was on alert and many of the bombs were set on fire.

## Editorial

The attack on Oahu is a grave blow to the United States.

The city was on alert and many of the bombs were set on fire.

---

**Colégio Mendel vilas**



Disciplina: História / Prof<sup>ª</sup>. Alexandra Freitas

Fonte: Eleva Plataforma de Ensino – 9º ANO ,V. 3 – Móds. 12 e 13. – II Trimestre 2018

Imagens: <http://www.luftwaffe39-45.historia.nom.br/historia/inglaterra.htm>